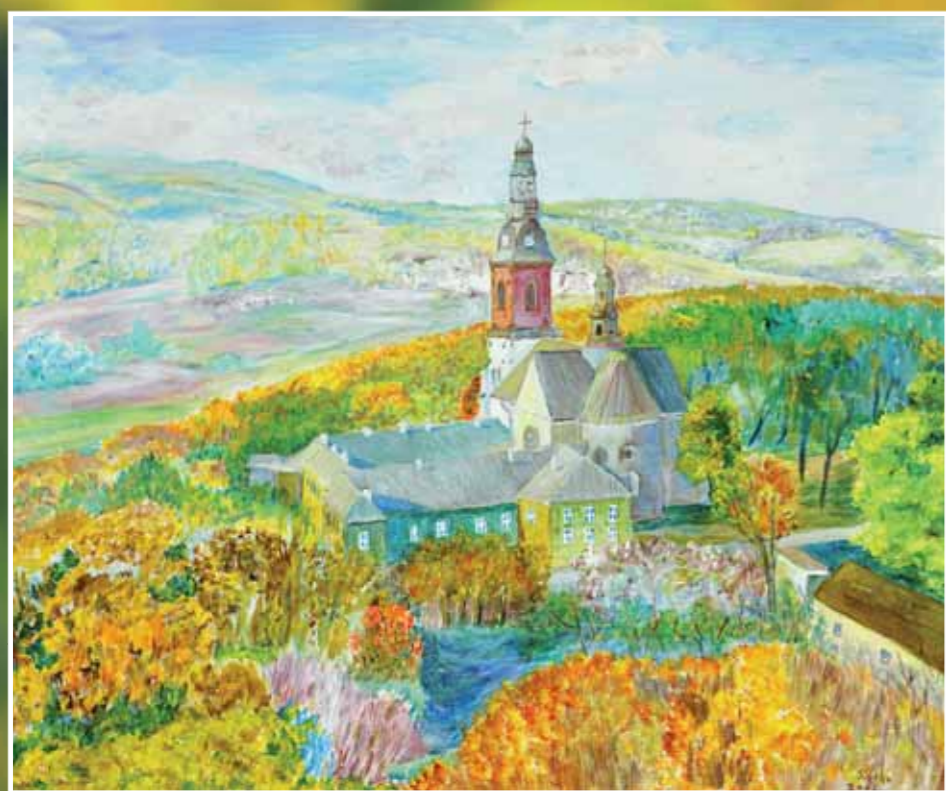




Maria Kasprzyk, *Nad wodą*, akryl, 35 x 45, 2011



Grażyna Stępniewska-Szynalik, *Kacze 1*, 2004, olej na płótnie



Danuta Jeziorna-Rzeszółtko, *Klasztor w Alwerni*, olej na płótnie

## GRUPA PLASTYCZNA „ZDRÓJ”

Grupa Plastyczna „Zdrój” zawiązała się w 1985 roku, jako finał inicjatywy działaczy kulturalnych i artystów. Patronat i opiekę nad grupą przyjął Krzeszowski Ośrodek Kultury (obecnie Centrum Kultury i Sportu). Opiekunem artystycznym grupy został Marian Konarski, człowiek – legenda, znany malarz, rysownik, rzeźbiarz, poeta, filozof, podczas wojny członek AK. Profesor zaprojektował do dzisiaj używane logo grupy. Kolejną grupą opiekowali się: artysta malarz Jacek Konarski (syn M. Konarskiego) oraz Andrzej Kozera – animator kultury, organizator plenerów i kurator wystaw. W latach 2004 – 2010 funkcję prezesa Grupy pełnił Jan Widyna – jeden z założycieli grupy. Od roku 2010 Grupę prezesuje Renata Wróbel. Grupa liczy około 35 osób – artystów nieprofesjonalnych z terenu naszej gminy i województwa.

W okresie ostatnich 2 lat Grupa Plastyczna „Zdrój” miała kilka wystaw zbiorowych: w Budapeszcie – Galeria KMO, Galeria w Domu Polskim, Krakowie – Galeria Iskierka, Alwerni – Galeria A w SOK Alwernia, Zabierzowie – Galeria pod Aniołkiem. Odbiło się też kilka wystaw indywidualnych: Maria i Jan Rojkowscy wystawiali swoje malarstwo w Skale, Joanna Partyka – w Jaworznie, Bielsku-Białej i Chrzanowie, Adam Pochopień – w Krakowie, Agata Macuga – w Alwerni. Grupa tradycyjnie wystawiała swoje prace na kiermaszach świątecznych, Jarmarkach Tradycji i Majówce Hrabiny Zofii, dożynkach gminnych, oraz w Miejsko-Gminnej Bibliotece w Krzeszowicach (wystawa i aukcje). Członkowie grupy brali udział w konkursach: Tadeusz Gillert w konkursie szopek Krakowskich, Elżbieta Augustynek w konkursie „Cudowna moc bukietów”, Danuta Jeziorna-Rzeszółtko w konkursach folklorystycznych, zdobywając nagrody i wyróżnienia. Grupa brała udział w warsztatach plastycznych organizowanych przy okazji wystaw w Galerii w Pałacu Vauxhall: takie warsztaty z dziedziny architektury prowadził architekt Łukasz Rusek, z ceramiki – art. plast. Marita Benke-Gajda, z malowania na szkle – Joanna Partyka, z bibułkarstwa i zielarstwa – Elżbieta Augustynek.

Grupa spotyka się co miesiąc w CKiS, członkowie planują działania, przynoszą nowe prace, dyskutują o technikach malarskich. Wyjazdowe spotkania integracyjne u kolegów w Dębniku i Zalasiu połączone były z plenerem malarskim, wykładem o ziołach i pieczeniu ziemniaków. U rzeźbiarza Leszka Kuczery członkowie grupy zapoznali się z techniką rzeźbienia w korze, drewnie, węgla i mydle i zobaczyli około 1200 jego prac.

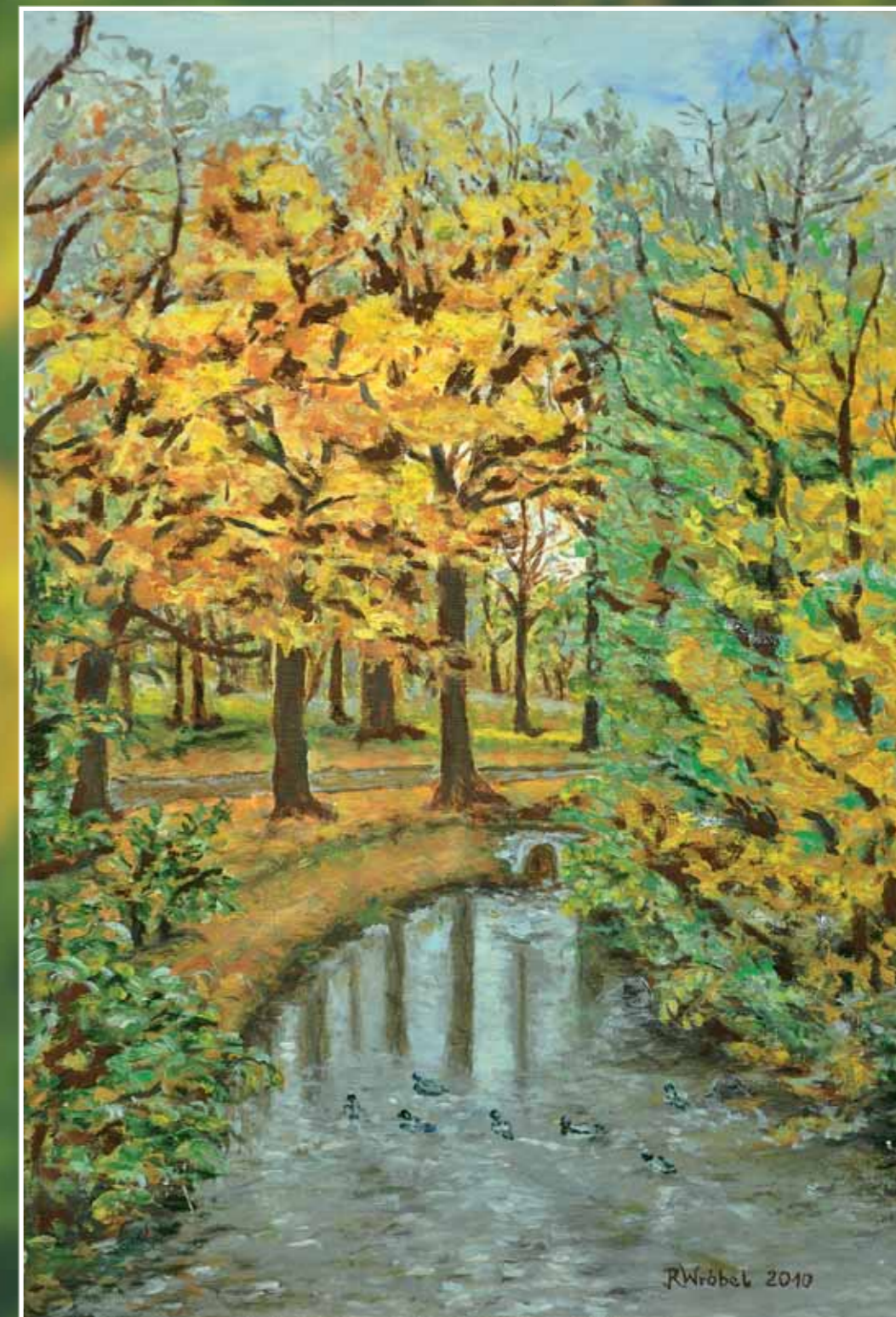
Inne działania Grupy to zwyczaj wymieniać się obrazami między twórcami, pisanie artykułów do Magazynu Krzeszowickiego, odwiedzanie i kontakt z seniorami Grupy, spotkania indywidualne – oglądanie prac kolegów. Elżbieta Nowak prowadzi Kronikę – album, gdzie dokumentowane i opisywane są wydarzenia związane z działalnością twórców oraz prezentacje ich sylwetek.

Podczas obecnej, letniej wystawy w Galerii w Pałacu Vauxhall członkowie Grupy prezentują swoje nowe prace plastyczne mając nadzieję tworzyć dalej i kontynuować przeszło dwudziestosiemioletnią tradycję Grupy, która na trwałe wpisała się w kulturalny pejzaż Krzeszowic.

Renata Wróbel – Prezes Grupy Plastycznej „ZDRÓJ”

### CZŁONKOWIE GRUPY PLASTYCZNEJ „ZDRÓJ” :

Elżbieta Augustynek, Agata Białas, Czesława Bzowska, Józef Bolisęga, Anna Borycka, Krzysztof Czerwiński, Ewelina Duda, Tadeusz Gillert, Stanisław Głuszek, Barbara Janik, Maria Kasprzyk, Janina Kandybo, Tadeusz Kowalik, Elżbieta Krawczyk, Sylwia Kucharska, Teresa Kulczycka, Maria Laskowska, Maciej Liburski, Stefania Lorenc, Agata Macuga, Olga Mosur, Elżbieta Nowak, Joanna Partyka, Ewa Pochopień, Adam Pochopień, Maria Rojkowska, Jan Rojkowski, Danuta Rzeszółtko, Krzysztof Sęk, Stanisław Stachowski, Grażyna Stępniewska-Szynalik, Agnieszka Śladowska, Michalina Tokarczyk, Jan Widyna, Renata Wróbel, Agnieszka Wróbel-Solecka



Renata Wróbel, *Kacze*, olej na płycie, 35 x 50, 2010

Sponsorzy:



Koktail-bar AGA  
Marcin Nowak, Konrad Nowak,  
Władysław Karcz



Centrum Kultury i Sportu w Krzeszowicach  
Galeria w Pałacu Vauxhall  
ul. dr. J. Walkowskiego 1, 32-065 Krzeszowice  
www.kulturakrzeszowice.pl  
e-mail: vauxhall@kulturakrzeszowice.pl  
tel./fax 12 282 14 65



Wernisaż wystawy: 6 lipca, piątek, godz. 18.00  
Wystawa czynna do 31 sierpnia 2012 r.

# SZTUKA SERCEM MALOWANA

lipiec / sierpień 2012



Agata Macuga, *Kwiaty polne*, olej na płótnie, 30 x 40, 2010



Agnieszka Wróbel-Solecka, *Jesienny pejzaż*, olej na płycie, 55 x 45, 2012



Joanna Partyka, *Kaczeńce*, olej na płótnie, 60 x 50 cm, 2011



Maria Rojkowska, *Polne kwiaty*, olej na płótnie, 30 x 40, 2004



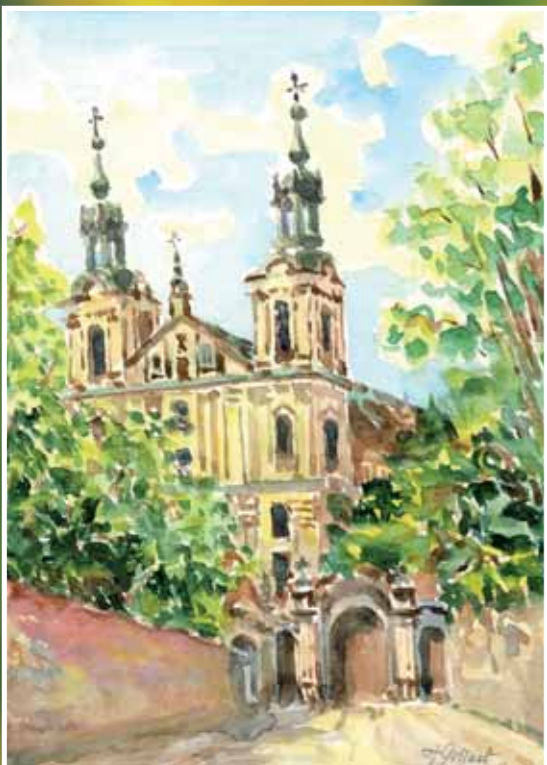
Adam Pochopień, *Kolędnicy*, olej na płótnie, 30 x 40, 2011



Agata Białas, *Martwa natura, owoce na stole*, (na podst. E. Manet'a) olej na płótnie, 80 x 55 cm, 2012



Krzysztof Sęk, *Wiejska chata*, akwarela, 50 x 40 cm, 2012



Tadeusz Gillert, *Kościół na Skalce*, akwarela, 21 x 29 cm, 2012



Elżbieta Nowak, *Chryzantemy*, olej na płótnie, 60 x 70, 2012



Barbara Janik, *Dama z wachlarzem*, haft na kanwie, 36 x 40 cm, 2011



Agnieszka Śladowska, *Dziewczynka Motylek*, akwarela, 32 x 27, 2004



Jan Widyna, *Pejzaż*, olej na płótnie, 46 x 34, 2006